

青岛港口延续去库趋势，支撑胶价偏强运行

研究院 化工组

研究员

梁宗泰

☎ 020-83901005

✉ liangzongtai@htfc.com

从业资格号: F3056198

投资咨询号: Z0015616

陈莉

☎ 020-83901030

✉ cl@htfc.com

从业资格号: F0233775

投资咨询号: Z0000421

投资咨询业务资格:

证监许可【2011】1289号

策略摘要

因国内到港量季节性减少以及国内下游需求的环比改善，青岛保税库和一般贸易库继续呈现去库趋势，基本面环比改善仍支撑胶价。

核心观点

■ 市场分析

期现价差: 9月18日，RU主力收盘14285元/吨(-170)，NR主力收盘价10845元/吨(-100)。RU基差-1335元/吨(+120)，NR基差-228元/吨(+21)。RU非标价差2660元/吨(-70)，烟片进口利润-1006元/吨(-168)。

现货市场: 9月18日，全乳胶报价12950元/吨(-50)，混合胶报价11625元/吨(-100)，3L现货报价12050元/吨(-25)，STR20#报价1480美元/吨(-10)，丁苯报价13700元/吨(0)。

泰国原料: 生胶片暂无报价，胶水48.00泰铢/公斤(+0.40)，烟片50.72泰铢/公斤(-0.18)，杯胶43.05泰铢/公斤(+0.35)。

国内产区原料: 云南胶水11900元/吨(+200)，海南胶水12650元/吨(-200)。

截至9月15日：交易所总库存234194(+4818)，交易所仓单208790(+470)。

截止9月14日：国内全钢胎开工率为64.73%(-0.04%)，国内半钢胎开工率为72.26%(+0.06%)。

观点: 未来一周东南亚主产区降雨量较上周减少，对割胶工作影响持减弱预期，其中，泰国产区降雨影响持续，而越南和国内云南、海南产区降雨有减弱预期，昨日主流原料采购价格稳中有涨，支撑胶价偏强运行；国内季节性旺季来临以及海外雪地胎生产高峰期带来近期国内轮胎开工率持续高位运行，全钢胎成品库存持平，半钢胎成品库存小幅去库，反映国内需求尚可；因国内到港量季节性减少以及国内下游需求的环比改善，青岛保税库和一般贸易库继续呈现去库趋势，基本面环比改善仍支撑胶价。

策略

谨慎偏多。因国内到港量季节性减少以及国内下游需求的环比改善，青岛保税库和一般贸易库继续呈现去库趋势，基本面环比改善仍支撑胶价。

风险

国内云南原料产出情况，下游需求变化。

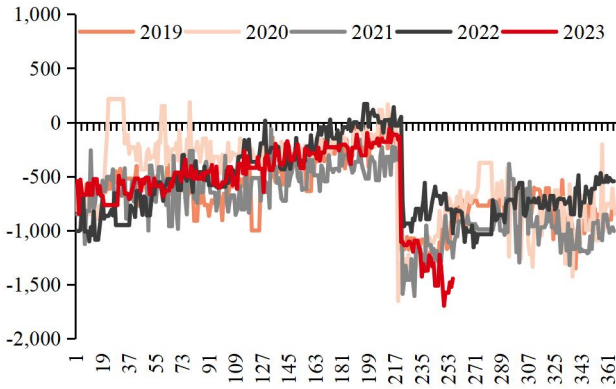
目录

策略摘要.....	1
核心观点.....	1

图表

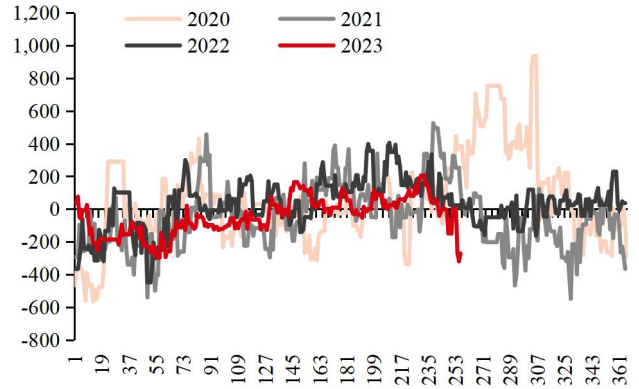
图 1:RU 基差 单位: 元/吨.....	3
图 2:NR 基差 单位: 元/吨.....	3
图 3:RU-混合胶 单位: 元/吨.....	3
图 4:烟片进口利润 单位: 元/吨.....	3
图 5:云南胶水价格 单位: 元/吨.....	3
图 6:泰国胶水价格 单位: 泰铢/公斤.....	3
图 7:泰国杯胶 单位: 泰铢/公斤.....	4
图 8:泰国胶水-杯胶 单位: 泰铢/公斤.....	4
图 9:泰国烟片-胶水 单位: 泰铢/公斤.....	4
图 10:全乳胶-混合胶 单位: 元/吨.....	4
图 11:混合胶-丁苯 单位: 元/吨.....	4
图 12:全乳胶-3L 单位: 元/吨.....	4
图 13:烟片-全乳胶 单位: 元/吨.....	5
图 14:3L-混合胶 单位: 元/吨.....	5
图 15:RU-NR 单位: 元/吨.....	5
图 16:青岛港口库存 单位: 吨.....	5
图 17:RU 期货库存 单位: 吨.....	5
图 18:NR 期货库存 单位: 吨.....	5
图 19:全钢胎开工率 单位: %.....	6
图 20:半钢胎开工率 单位: %.....	6

图 1: RU 基差 | 单位: 元/吨



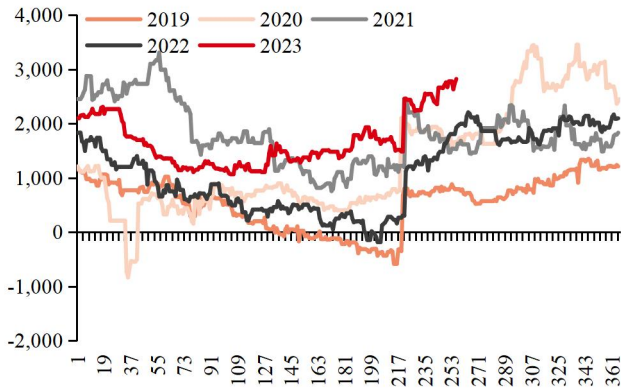
数据来源: 卓创资讯 华泰期货研究院

图 2: NR 基差 | 单位: 元/吨



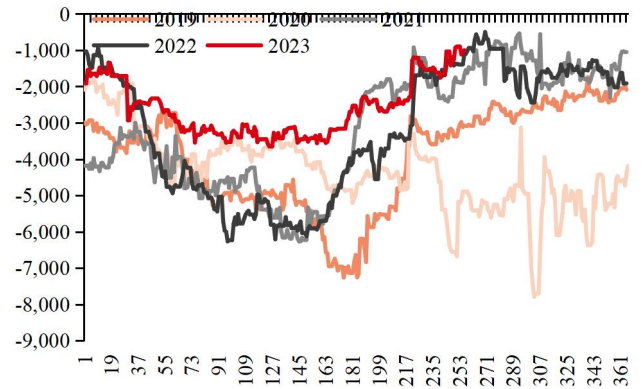
数据来源: 卓创资讯 华泰期货研究院

图 3: RU-混合胶 | 单位: 元/吨



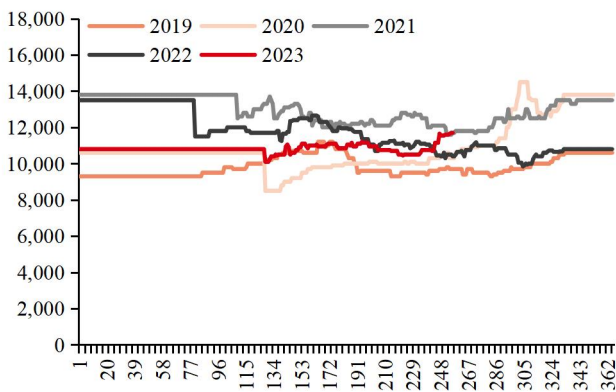
数据来源: 卓创资讯 华泰期货研究院

图 4: 烟片进口利润 | 单位: 元/吨



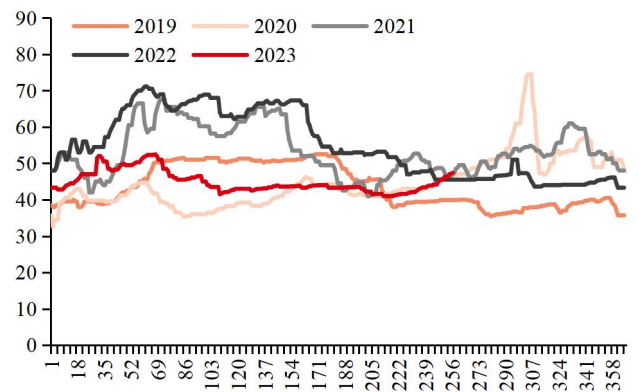
数据来源: 卓创资讯 华泰期货研究院

图 5: 云南胶水价格 | 单位: 元/吨



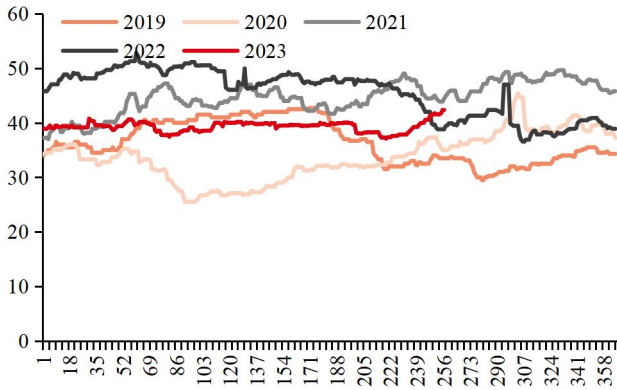
数据来源: 卓创资讯 华泰期货研究院

图 6: 泰国胶水价格 | 单位: 泰铢/公斤



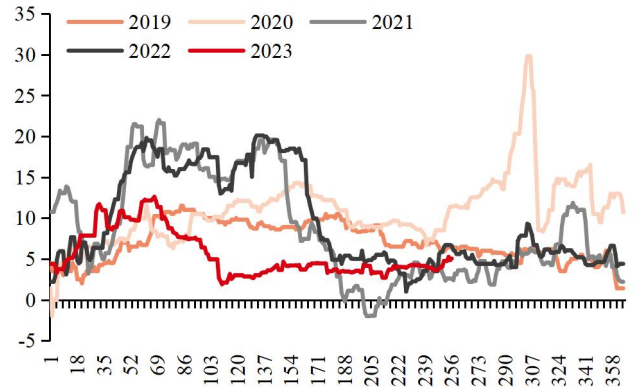
数据来源: 卓创资讯 华泰期货研究院

图 7: 泰国杯胶 | 单位: 泰铢/公斤



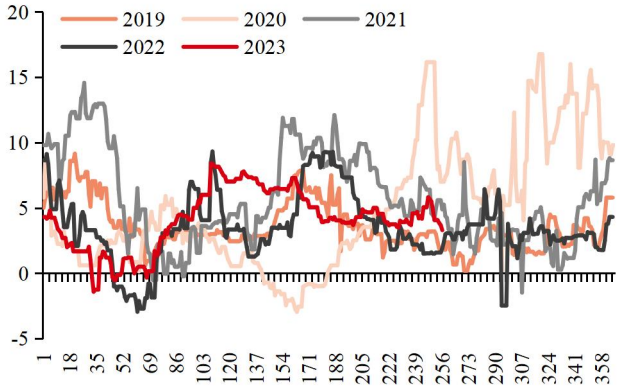
数据来源: 卓创资讯 华泰期货研究院

图 8: 泰国胶水-杯胶 | 单位: 泰铢/公斤



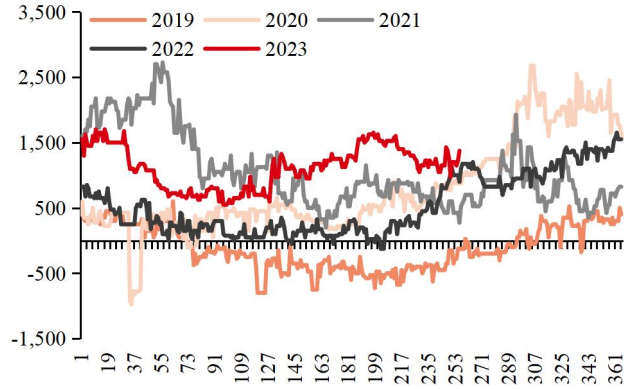
数据来源: 卓创资讯 华泰期货研究院

图 9: 泰国烟片-胶水 | 单位: 泰铢/公斤



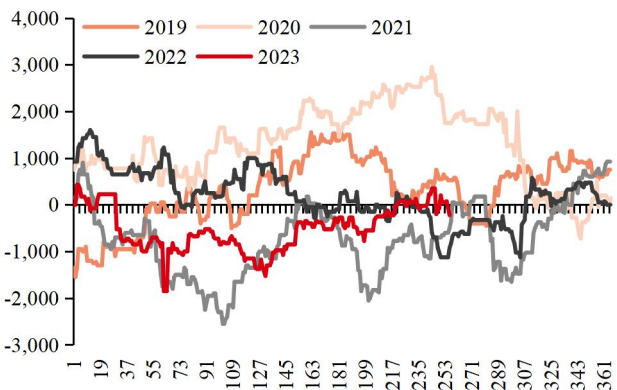
数据来源: 卓创资讯 华泰期货研究院

图 10: 全乳胶-混合胶 | 单位: 元/吨



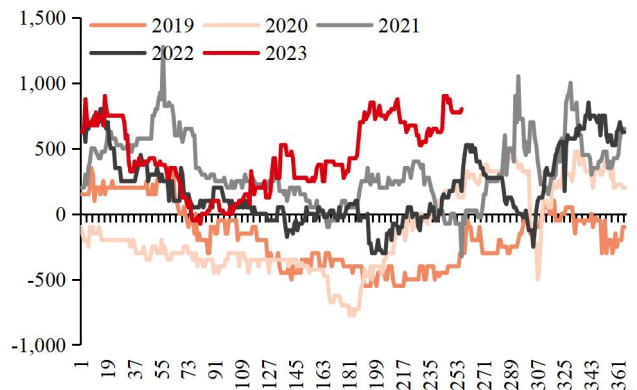
数据来源: 卓创资讯 华泰期货研究院

图 11: 混合胶-丁苯 | 单位: 元/吨



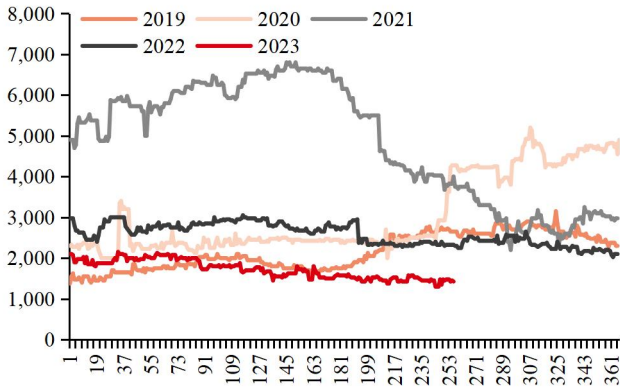
数据来源: 卓创资讯 华泰期货研究院

图 12: 全乳胶-3L | 单位: 元/吨



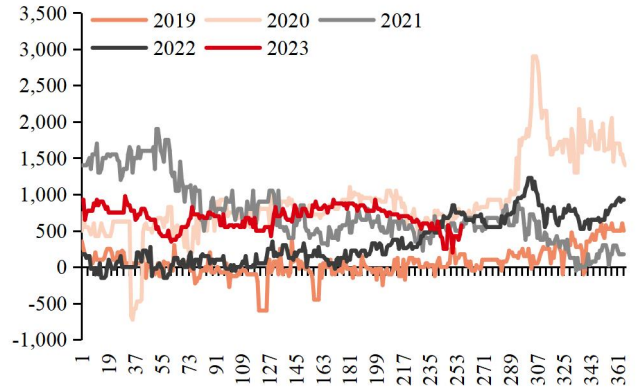
数据来源: 卓创资讯 华泰期货研究院

图 13: 烟片-全乳胶 | 单位: 元/吨



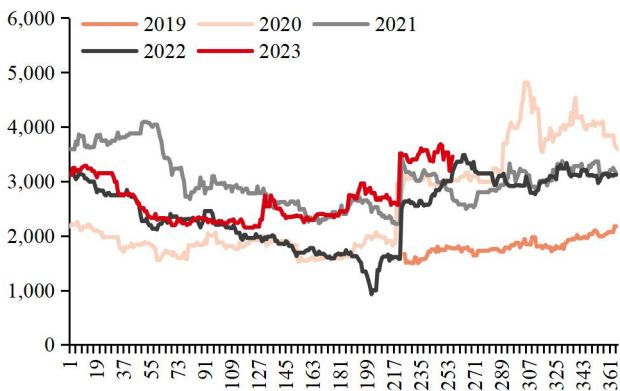
数据来源: 卓创资讯 华泰期货研究院

图 14: 3L-混合胶 | 单位: 元/吨



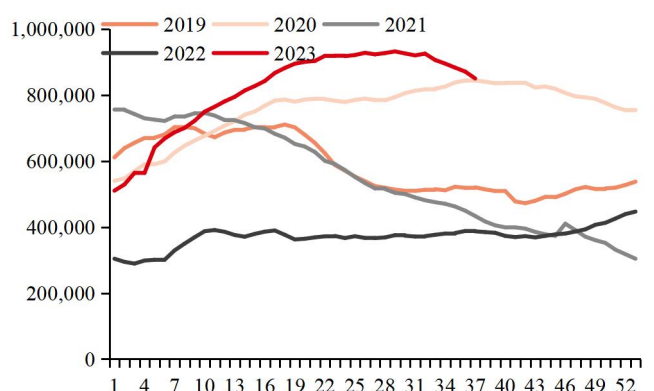
数据来源: 文华财经 华泰期货研究院

图 15: RU-NR | 单位: 元/吨



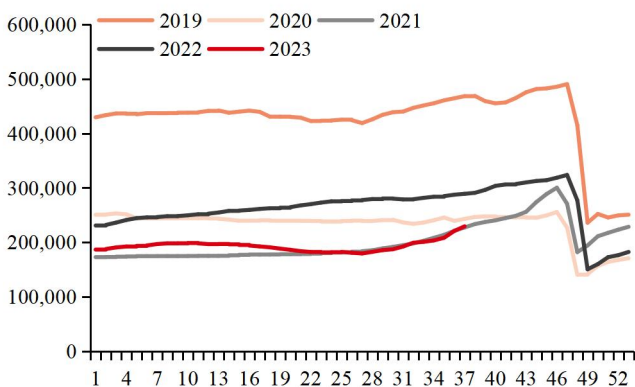
数据来源: 卓创资讯 华泰期货研究院

图 16: 青岛港口库存 | 单位: 吨



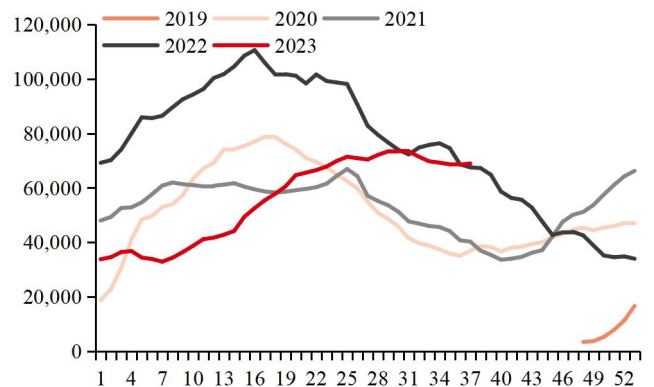
数据来源: 隆众资讯 华泰期货研究院

图 17: RU 期货库存 | 单位: 吨



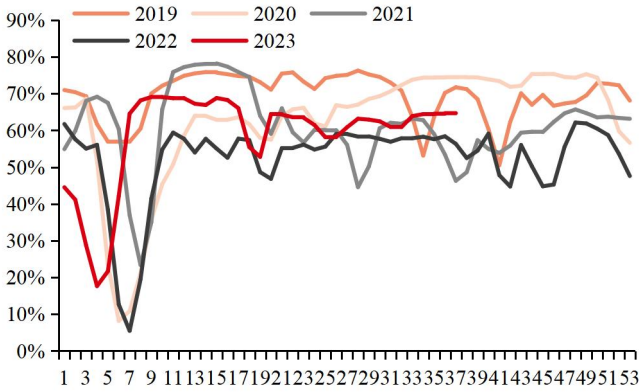
数据来源: 上海期货交易所 华泰期货研究院

图 18: NR 期货库存 | 单位: 吨



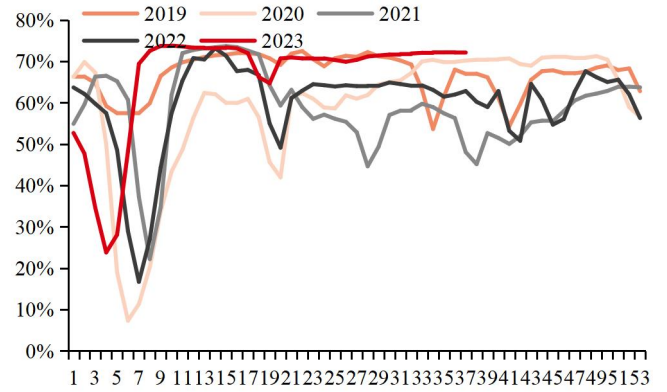
数据来源: 上海期货交易所 华泰期货研究院

图 19:全钢胎开工率 | 单位: %



数据来源: Wind 华泰期货研究院

图 20:半钢胎开工率 | 单位: %



数据来源: Wind 华泰期货研究院

免责声明

本报告基于本公司认为可靠的、已公开的信息编制，但本公司对该等信息的准确性及完整性不作任何保证。本报告所载的意见、结论及预测仅反映报告发布当日的观点和判断。在不同时期，本公司可能会发出与本报告所载意见、评估及预测不一致的研究报告。本公司不保证本报告所含信息保持在最新状态。本公司对本报告所含信息可在不发出通知的情形下做出修改，投资者应当自行关注相应的更新或修改。

本公司力求报告内容客观、公正，但本报告所载的观点、结论和建议仅供参考，投资者并不能依靠本报告以取代行使独立判断。对投资者依据或者使用本报告所造成的一切后果，本公司及作者均不承担任何法律责任。

本报告版权仅为本公司所有。未经本公司书面许可，任何机构或个人不得以翻版、复制、发表、引用或再次分发他人等任何形式侵犯本公司版权。如征得本公司同意进行引用、刊发的，需在允许的范围内使用，并注明出处为“华泰期货研究院”，且不得对本报告进行任何有悖原意的引用、删节和修改。本公司保留追究相关责任的权利。所有本报告中使用的商标、服务标记及标记均为本公司的商标、服务标记及标记。

华泰期货有限公司版权所有并保留一切权利。

公司总部

广州市天河区临江大道1号之一2101-2106单元 | 邮编：510000

电话：400-6280-888

网址：www.htfc.com