



# 市场氛围偏弱，胶价弱势运行

## 研究院 化工组

### 研究员

#### 梁宗泰

☎ 020-83901031

✉ liangzongtai@htfc.com

从业资格号: F3056198

投资咨询号: Z0015616

#### 陈莉

( 020-83901135

✉ cl@htfc.com

从业资格号: F0233775

投资咨询号: Z0000421

### 联系人

#### 杨露露

☎ 0755-82790795

✉ yanglulu@htfc.com

从业资格号: F03128371

#### 吴硕琮

☎ 020-83901158

✉ wushucong@htfc.com

从业资格号: F03119179

#### 刘启展

☎ 020-83901049

✉ liuqizhan@htfc.com

从业资格号: F03140168

### 投资咨询业务资格:

证监许可【2011】1289号

## 策略摘要

天然橡胶方面，日内现货市场来看，受宏观政策影响，美国和中国互加关税，当前贸易拖累商品价格，宏观氛围偏空，节后返市期货盘面下滑明显，现货价格跟随盘面走弱，但目前下游尚未完全返市，加之市场心态谨慎，现货交投气氛整体偏淡，成交稀少。顺丁橡胶方面，全钢轮胎开工负荷低位运行，近期复产为主，近期刚需支撑相对有限，关注下游开工恢复情况。节后开工率稍微恢复，仍处于低位，供应端相对还有支撑。

## 核心观点

### ■ 市场分析

#### 天然橡胶:

现货及价差: 2月5日, RU基差-640元/吨(+185), RU与混合胶价差765元/吨(-185), 烟片胶进口利润-4486元/吨(-244), NR基差-171元/吨(-88); 全乳胶16425元/吨(-200), 混合胶16300元/吨(-200), 3L现货17000元/吨(-75)。STR20#报价2000美元/吨(-70), 全乳胶与3L价差-575元/吨(-125); 混合胶与丁苯价差900元/吨(-200);

原料: 泰国烟片72.67泰铢/公斤(-0.82), 泰国胶水67.7泰铢/公斤(+1.20), 泰国杯胶60.7泰铢/公斤(+0.05), 泰国胶水-杯胶7泰铢/公斤(+1.15);

开工率: 1月24日, 全钢胎开工率为40.39%(-17.42%), 半钢胎开工率为64.92%(-12.64%);

库存: 1月24日, 天然橡胶社会库存为126.9万吨(+1.50), 青岛港天然橡胶库存为520714吨(+16420), RU期货库存为182544吨(+10764), NR期货库存为55440吨(+3830);

#### 顺丁橡胶:

现货及价差: 2月5日, BR基差-80元/吨(0), 丁二烯上海石化出厂价12700元/吨(0), 顺丁橡胶齐鲁石化BR9000报价14700元/吨(-100), 浙江传化BR9000报价14550元/吨(-150), 山东民营顺丁橡胶14500元/吨(0), BR非标价差130元/吨(-150), 顺丁橡胶东北亚进口利润-1374元/吨(-99);

开工率: 1月24日, 高顺顺丁橡胶开工率为65.77%(-5.95%); 独山子石化、益华橡塑、振华新材料、齐翔腾达、菏泽科信、烟台浩普降负, 山东威特停车, 裕龙石化低负荷生产;

库存: 1月24日, 顺丁橡胶贸易商库存为5430吨(+30), 顺丁橡胶企业库存为2.415吨(-0.08);

请仔细阅读本报告最后一页的免责声明

### 策略

RU、NR 中性。天然橡胶方面，日内现货市场来看，受宏观政策影响，美国和中国互加关税，当前贸易拖累商品价格，宏观氛围偏空，节后返市期货盘面下滑明显，现货价格跟随盘面走弱，但目前下游尚未完全返市，加之市场心态谨慎，现货交投气氛整体偏淡，成交稀少。

BR 中性。顺丁橡胶方面，全钢轮胎开工负荷低位运行，近期复产为主，近期刚需支撑相对有限，关注下游开工恢复情况。节后开工率稍微恢复，仍处于低位，供应端相对还有支撑。

### 风险

原料继续下行，下游需求跟进不足、顺丁橡胶供应增加、库存累积、国储政策、宏观氛围变化。

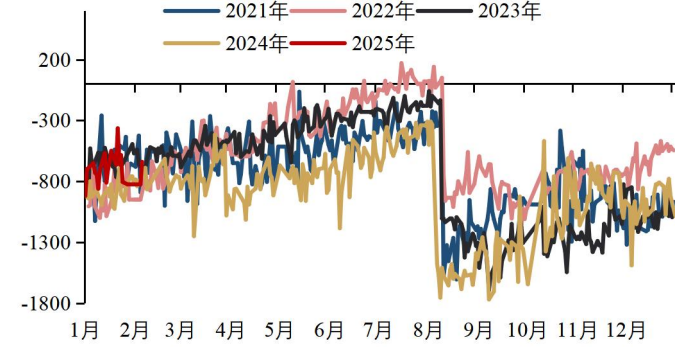
## 目录

策略摘要.....	1
核心观点.....	1

## 图表

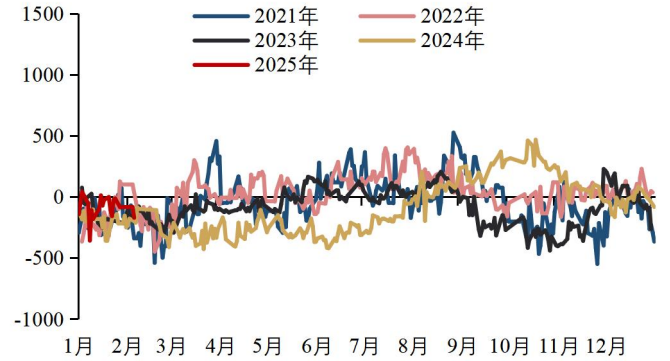
图 1: RU 基差   单位: 元/吨.....	4
图 2: NR 基差   单位: 元/吨.....	4
图 3: RU-混合胶   单位: 元/吨.....	4
图 4: 烟片进口利润   单位: 元/吨.....	4
图 5: 云南胶水价格   单位: 元/吨.....	4
图 6: 泰国胶水价格   单位: 泰铢/公斤.....	4
图 7: 泰国杯胶   单位: 泰铢/公斤.....	5
图 8: 泰国胶水-杯胶   单位: 泰铢/公斤.....	5
图 9:混合胶-丁苯   单位: 元/吨.....	5
图 10: 全乳胶-3L   单位: 元/吨.....	5
图 11: 全乳胶-混合胶   单位: 元/吨.....	5
图 12: 3L-混合胶   单位: 元/吨.....	5
图 13:RU-NR   单位: 元/吨.....	6
图 14: 青岛港口库存   单位: 吨.....	6
图 15:RU 期货库存   单位: 吨.....	6
图 16: NR 期货库存   单位: 吨.....	6
图 17: 丁二烯价格   单位: 元/吨.....	6
图 18: 韩国丁二烯 FOB   单位: 美元/吨.....	6
图 19: 顺丁橡胶齐鲁石化 BR9000   单位: 元/吨.....	7
图 20:BR 基差   单位: 元/吨.....	7
图 21: 顺丁橡胶生产利润   单位: 元/吨.....	7
图 22: BR 非标价差   单位: 元/吨.....	7
图 23: 顺丁橡胶东北亚进口利润   单位: 元/吨.....	7
图 24: 顺丁橡胶东南亚进口利润   单位: 元/吨.....	7
图 25: 高顺顺丁橡胶周度开工率   单位: %.....	8
图 26:高顺顺丁橡胶周度产量   单位: 吨.....	8
图 27:顺丁橡胶企业库存   单位: 万吨.....	8
图 28: 顺丁橡胶贸易商库存   单位: 吨.....	8

图 1: RU 基差 | 单位: 元/吨



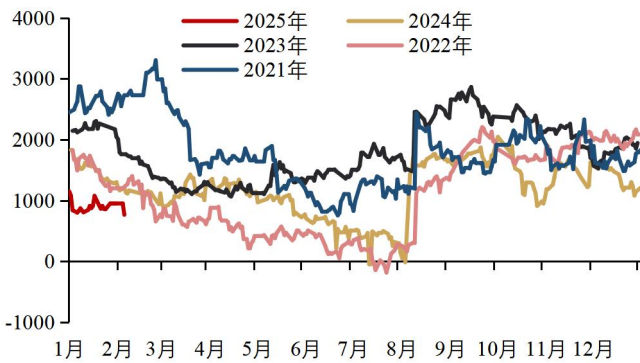
数据来源: 卓创资讯 华泰期货研究院

图 2: NR 基差 | 单位: 元/吨



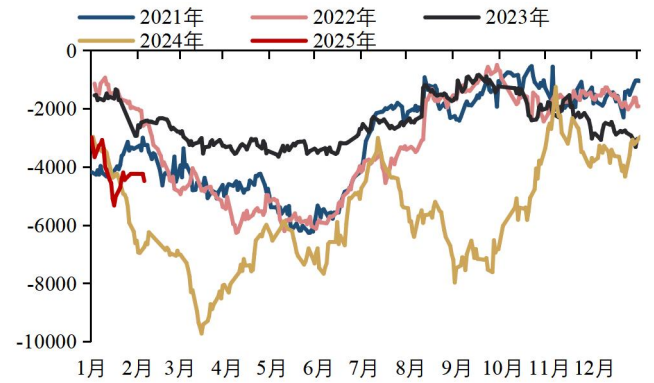
数据来源: 卓创资讯 华泰期货研究院

图 3: RU-混合胶 | 单位: 元/吨



数据来源: 卓创资讯 华泰期货研究院

图 4: 烟片进口利润 | 单位: 元/吨



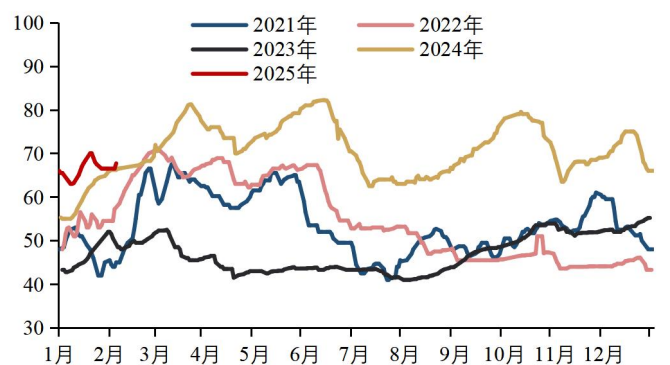
数据来源: 卓创资讯 华泰期货研究院

图 5: 云南胶水价格 | 单位: 元/吨



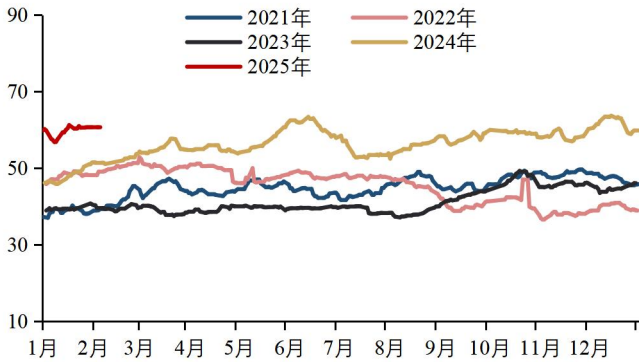
数据来源: 卓创资讯 华泰期货研究院

图 6: 泰国胶水价格 | 单位: 泰铢/公斤



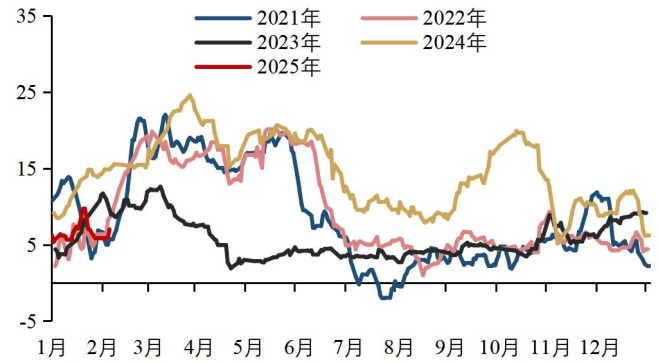
数据来源: 卓创资讯 华泰期货研究院

图 7: 泰国杯胶 | 单位: 泰铢/公斤



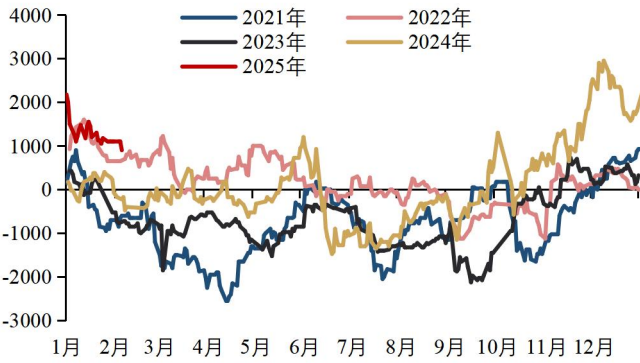
数据来源: 卓创资讯 华泰期货研究院

图 8: 泰国胶水-杯胶 | 单位: 泰铢/公斤



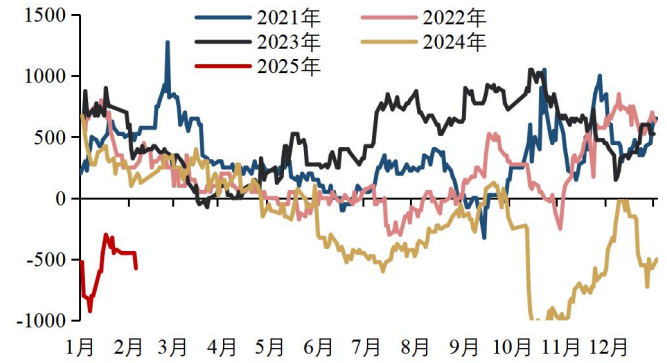
数据来源: 卓创资讯 华泰期货研究院

图 9: 混合胶-丁苯 | 单位: 元/吨



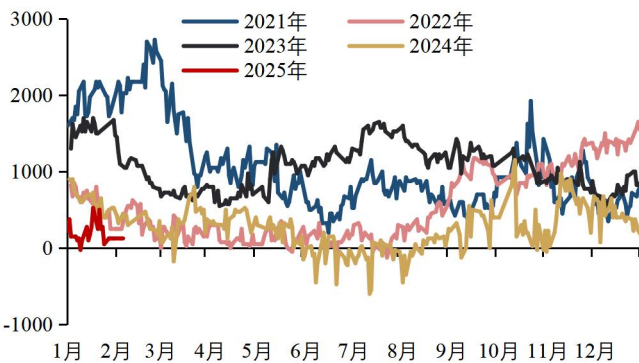
数据来源: 卓创资讯 华泰期货研究院

图 10: 全乳胶-3L | 单位: 元/吨



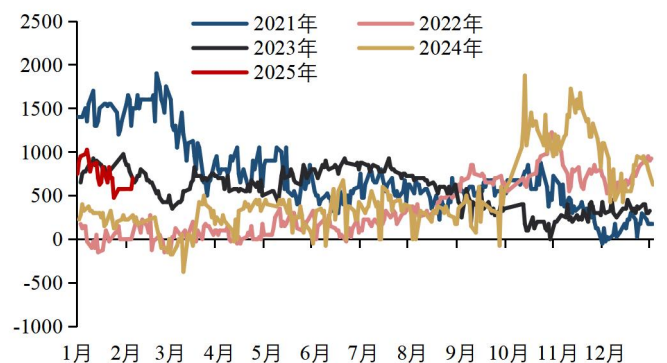
数据来源: 卓创资讯 华泰期货研究院

图 11: 全乳胶-混合胶 | 单位: 元/吨



数据来源: 卓创资讯 华泰期货研究院

图 12: 3L-混合胶 | 单位: 元/吨



数据来源: 卓创资讯 华泰期货研究院

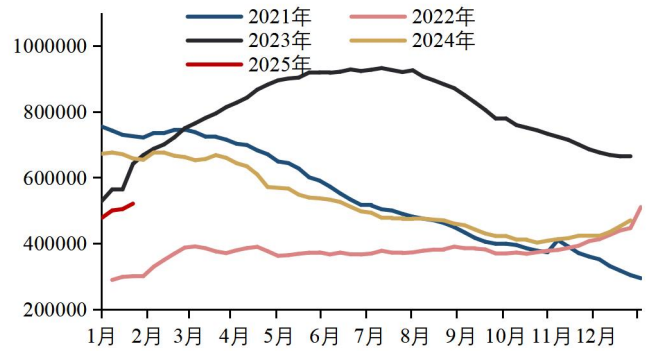


图 13:RU-NR | 单位: 元/吨



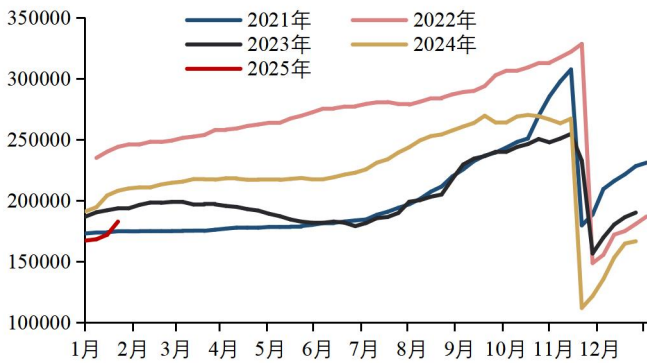
数据来源: 文华财经 华泰期货研究院

图 14: 青岛港口库存 | 单位: 吨



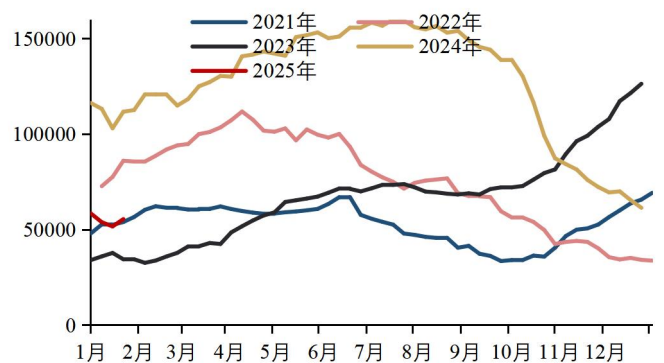
数据来源: 隆众资讯 华泰期货研究院

图 15:RU 期货库存 | 单位: 吨



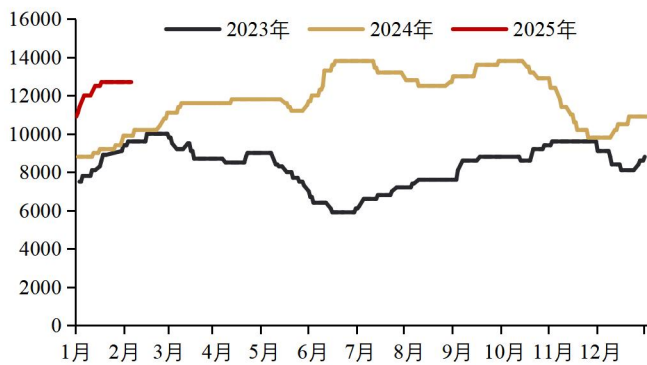
数据来源: 上海期货交易所 华泰期货研究院

图 16: NR 期货库存 | 单位: 吨



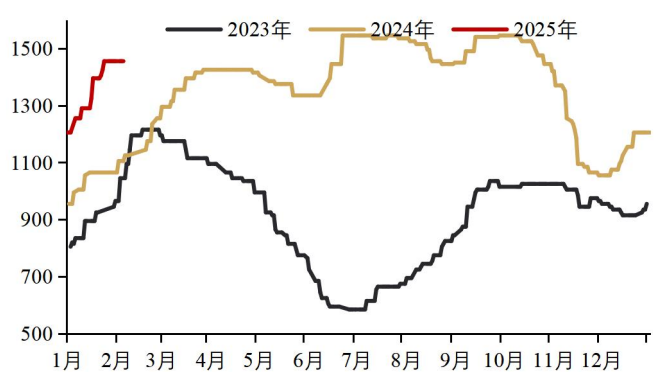
数据来源: 上海期货交易所 华泰期货研究院

图 17: 丁二烯价格 | 单位: 元/吨



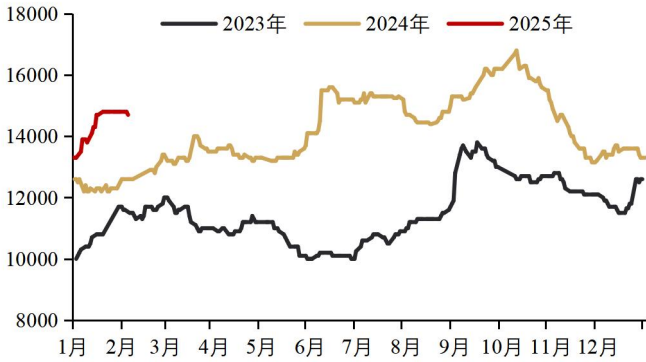
数据来源: Wind 华泰期货研究院

图 18: 韩国丁二烯 FOB | 单位: 美元/吨



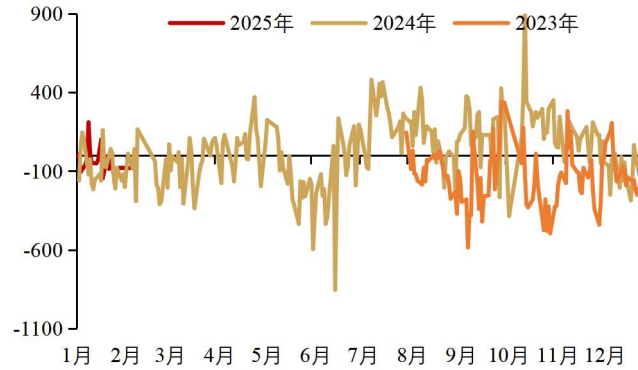
数据来源: Wind 华泰期货研究院

图 19: 顺丁橡胶齐鲁石化 BR9000 | 单位: 元/吨



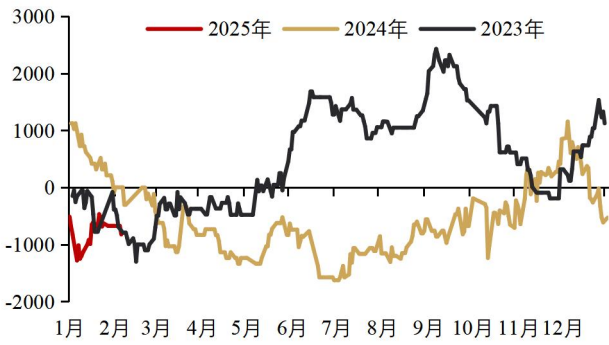
数据来源: Wind 华泰期货研究院

图 20: BR 基差 | 单位: 元/吨



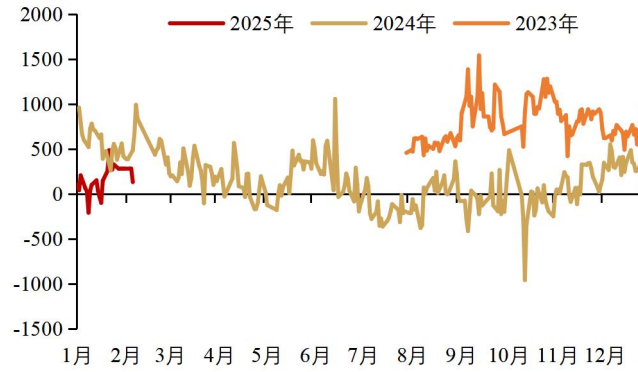
数据来源: Wind 华泰期货研究院

图 21: 顺丁橡胶生产利润 | 单位: 元/吨



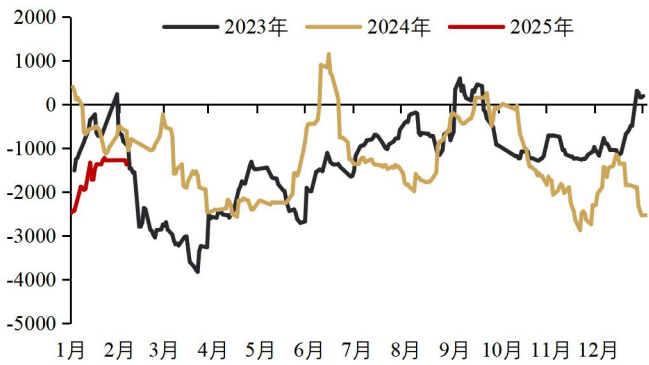
数据来源: Wind 华泰期货研究院

图 22: BR 非标价差 | 单位: 元/吨



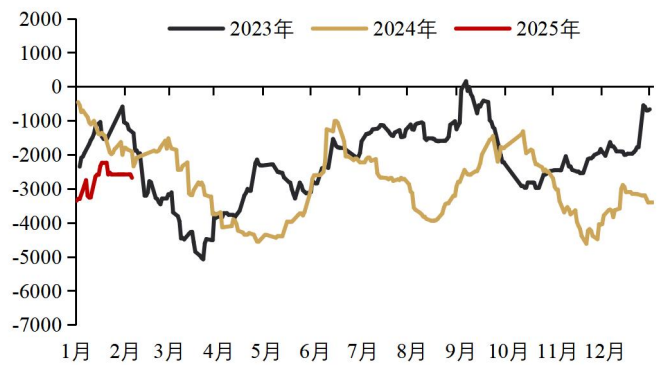
数据来源: Wind 华泰期货研究院

图 23: 顺丁橡胶东北亚进口利润 | 单位: 元/吨



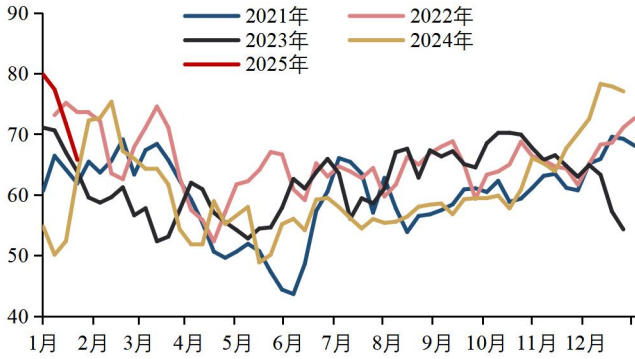
数据来源: Wind 华泰期货研究院

图 24: 顺丁橡胶东南亚进口利润 | 单位: 元/吨



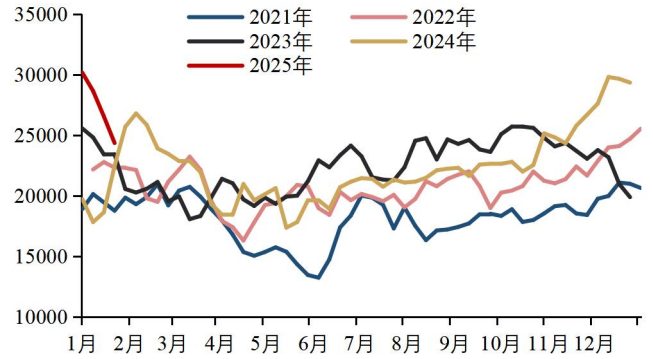
数据来源: Wind 华泰期货研究院

图 25: 高顺顺丁橡胶周度开工率 | 单位: %



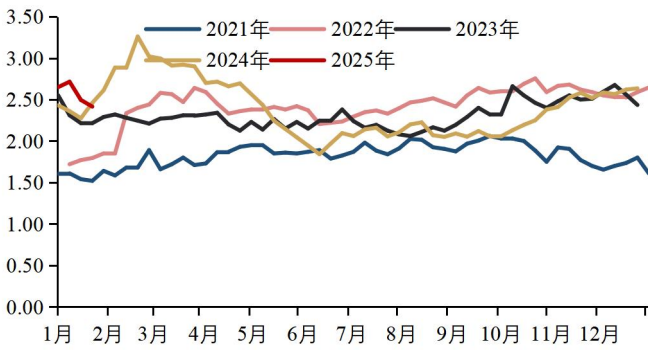
数据来源: 隆众资讯 华泰期货研究院

图 26: 高顺顺丁橡胶周度产量 | 单位: 吨



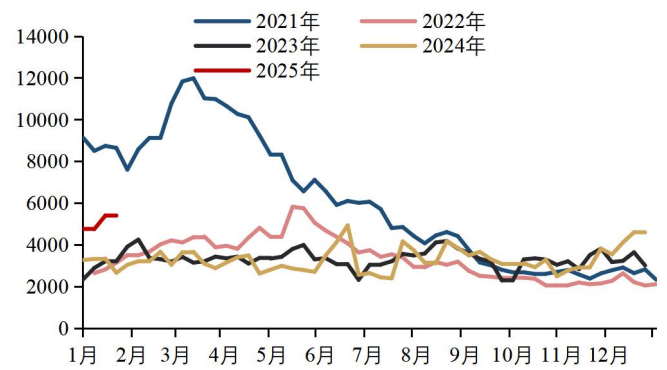
数据来源: 隆众资讯 华泰期货研究院

图 27: 顺丁橡胶企业库存 | 单位: 万吨



数据来源: 隆众资讯 华泰期货研究院

图 28: 顺丁橡胶贸易商库存 | 单位: 吨



数据来源: 隆众资讯 华泰期货研究院



## 免责声明

本报告基于本公司认为可靠的、已公开的信息编制，但本公司对该等信息的准确性及完整性不作任何保证。本报告所载的意见、结论及预测仅反映报告发布当日的观点和判断。在不同时期，本公司可能会发出与本报告所载意见、评估及预测不一致的研究报告。本公司不保证本报告所含信息保持在最新状态。本公司对本报告所含信息可在不发出通知的情形下做出修改，投资者应当自行关注相应的更新或修改。

本公司力求报告内容客观、公正，但本报告所载的观点、结论和建议仅供参考，投资者并不能依靠本报告以取代行使独立判断。对投资者依据或者使用本报告所造成的一切后果，本公司及作者均不承担任何法律责任。

本报告版权仅为本公司所有。未经本公司书面许可，任何机构或个人不得以翻版、复制、发表、引用或再次分发他人等任何形式侵犯本公司版权。如征得本公司同意进行引用、刊发的，需在允许的范围内使用，并注明出处为“华泰期货研究院”，且不得对本报告进行任何有悖原意的引用、删节和修改。本公司保留追究相关责任的权利。所有本报告中使用的商标、服务标记及标记均为本公司的商标、服务标记及标记。

华泰期货有限公司版权所有并保留一切权利。

## 公司总部

广州市天河区临江大道1号之一2101-2106单元 | 邮编：510000

电话：400-6280-888

网址：www.htfc.com